

## קורס בינ"ל - לראשונה בישראל!!

מחלקת הפיזיותרפיה של בי"ח תל השומר בשיתוף "אקטיביקס" שמחים להזמין אתכם ל:

**קורס קליני אינטגרטיבי בפיזיותרפיה נשימתית ורב מערכתית בשיקום ילדים ובשיקום מבוגרים**

**IF YOU CAN'T BREATHE, YOU CAN'T FUNCTION**

**Integrating Cardiopulmonary and Postural Control Strategies in Pediatric and Adult Populations**

בהנחיית:

**Dr. Mary Massery, PT, DPT, DSc**

הרשמה  
מוקדמת עד  
!!30.9.12

**4 ימים: 10-9 + 14-13 בינואר, 2013**

ביה"ס לפיזיותרפיה תל השומר (ימים ד'-ה' & א'-ב')



**מספר המקומות מוגבל – כל הקודם זוכה!**

במסגרת קורס זה תלמדו על הקשר ההדוק בין הנשימה והמערכת המוטורית ובסופו תוכלו לפתח וליישם פתרונות קליניים מהירים ויעילים כחלק מהתהליך השיקומי אצל ילדים ומבוגרים כאחד. במהלך הקורס תלמדו כיצד לשלב מגוון מערכות פנימיות בכל אבחון וטיפול, תוך דגש על מערכת הנשימה. בין היתר תלמדו לשלב את מערכת הלב וכלי הדם, המערכת המוסקולוסקלטאלית, המערכת האינטרגרומנטארית (integumentary) וגם את האיברים הפנימיים. תלמדו גם לזהות גורמים או תוצאות פסיכולוגיות שעלולות להלוות לבעיות מוטוריות שונות. **קורס מרתק ומעשי!**

**- הקורס יוגש לגמול השתלמות -**

# קורס קליני אינטגרטיבי בפיזיותרפיה נשימתית ורב מערכתית בשיקום ילדים ובשיקום מבוגרים

**IF YOU CAN'T BREATHE, YOU CAN'T FUNCTION**

**Integrating Cardiopulmonary and Postural Control Strategies  
in Pediatric and Adult Populations**

בהנחיית:

**Dr. Mary Massery - PT, DPT, DSc (USA)**

**תיאור הקורס:** קורס אינטגרטיבי זה יאתגר את איש/ת המקצוע לבצע שינוי פרדיגמה שבסופו יכיר בחשיבות של מערכת הלב וכלי הדם ומערכת הנשימה (cardiopulmonary) כמרכיבים חיוניים ואינטגרליים של השליטה ביציבה. המנחה תציג את הקשר ההדוק שבין נשימה והתנהגות מוטורית. זהו הבסיס של הגישה הרב מערכתית של המנחה לביצוע הערכה וטיפול בליקויים במערכת הנשימה ו/או באזור ה trunk. המנחה תציג כיצד לעשות אינטגרציה בין מערכת הלב - ריאה, המערכת המוסקולו-סקלטאלית, הנוירו-מוסקולארית, האינטרגומנטארית (integumentary) ומערכות האיברים הפנימיים בכל אבחון וטיפול.



כמו כן, תציג המנחה כיצד לזהות גורמים או תוצאות פסיכולוגיות שעלולות להילוות לתפקוד המוטורי הלקוי. המנחה תלמד את המשתתפות/ים כיצד לשלב אסטרטגיות טיפוליות "נשימתיות" ביחד עם ביצוע תנועות ספציפיות על מנת שמערכת הנשימה תיהפך כלי עזר במקום לגורם מעכב עבור המטופל/ת, בין אם האבחון המקורי היה פסיכולוגי או פיזי. הדגש בהצגת הדברים יושם על פיתוח ויישום פתרונות קליניים מעשיים ומהירים אותם ניתן ליישם על מטופלים מבוגרים ועל ילדים כאחד, בכל מסגרת טיפולית. **התכנים יועברו באנגלית – הקורס המלא מיועד לפיזיותרפיטים/ות.**

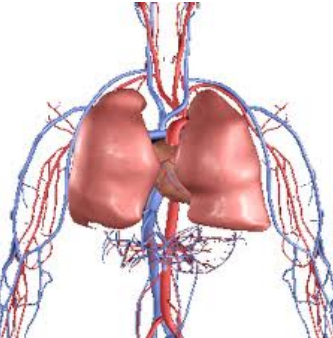
**הקורס יוגש לגמול השתלמות.**

**מחירים מיוחדים לחברי העמותה בהרשמה מוקדמת - עד 30.9.2012 – כל הקודם זוכה!**

## מטרות ויעדים:

בסיום היום הראשון של הקורס, יוכלו המשתתפים/ות:

- להסביר כיצד מערכת הנשימה ומערכות השליטה ביציבה הינן אינטר-אקטיביות ותלויות אלה באלה על מנת לבצע אסטרטגיות תנועה נורמליות.
- להסביר את התפקידים הרבים והבו-זמניים של הדיאפראגמה בכל הקשור לנשימה, שליטה ביציבה, רפלקס gastroesophageal, עצירות וחזר ורידי.
- להשוות את ההתפתחות המוסקולוסקלטאלית התקינה של החזה בקרב תינוקות ואת תהליך רכישת השליטה המוטורית הנובעת מכך לזו שנצפית במטופלים עם תפקוד לקוי באזור ה trunk.
- למקם מטופלים בפוזיציה אופטימאלית לתפקוד של מערכת הלב – ריאה (מבחינה פיזיולוגית וביו-מכאנית) בעזרת ציוד פשוט ונגיש כגון מגבת או כרית, הן בשכיבה והן בעמידה, לשימוש במסגרת הקליניקה או מחוצה לה.
- ליעל את תפקוד המטופל/ת ולהביאם למצב המיטבי על ידי שילוב אסטרטגיות נשימתיות (ventilatory strategies) בכל סוג של תנועה – מרמה יומיומית ועד לביצועים ספורטיביים.
- ליישם עקרונות תיאורטיים למגוון מצבים קליניים.



בסיום **הימים השני עד הרביעי** של הקורס, יוכלו המשתתפים/ות:

- לשלב את מערכת הלב-ריאה במסגרת גישת אבחון רב מערכתית (פיזית ופסיכולוגית) לבעיות וחוסר תפקוד מוטורי.
- לשהות מגוון תבניות נשימתיות ולהעריך את יעילותן בזמן תנועה, דיבור ואכילה.
- להעריך את צרכי המטופל מבחינת השליטה ביציבה ו/או במערכת הנשימה על מנת לתקשר מילולית ולבצע טכניקות טיפוליות לשיפור תפקוד המערכת הנשימתית ו/או לשיפור פעילות שרירי הליבה – על מנת לשפר פונטיות (phonation).
- לתכנן תכנית ניקוי דרכי נשימה (airway clearance program) המכוונת לצרכיו הייחודיים של המטופל תוך שימוש בעקרונות של מוביליזציה והפרשה (expectoration).
- להציג ולהדגים מגוון טכניקות לניקוי דרכי נשימה ולקבוע לאיזה מטופל ומתי תתאים כל תכנית.
- להשתתף בשתי הדגמות "חיות" עם מטופלים (ככל שיוכלו להשתתף) ולהציע מגוון רעיונות לאבחון ולטיפול בהתבסס על החומר הלמד.
- להציג ולהדגים מגוון טכניקות אימון נשימתיות המכוונות לטיפול בתבניות נשימה לקויות ולקבוע מתי כל טכניקה תתאים ולאיזה סוג של מטופל.



- להציג ולהדגים אינטגרציה של גישה רב מערכתית לטיפול בבעיות המוטוריות של המטופל באמצעות תכנון אבחון ותכנית התערבות מותאמות צרכים ולחלוק את הממצאים על החברים לכיתה.
- לבצע אבחון מוסקולוסקלטאלי של ה trunk-spine-shoulder תוך חיפוש מגבלות הקשורות לקשיי נשימה שעלולות היו להתפתח עקב (1) חוסר תפקוד ראשוני - בסיסי של מערכת הנשימה כגון עקב CF, אסטמה או מצבים כרוניים אחרים או (2) חוסר תפקוד שניוני הנובע הפרעות נוירומוסקולריות, יציבה לקויה, כאב, פציעות, חרדה וכו'.
- להדגים השימוש בתרגילים לאזור ה thoracic cage/spine ובטכניקות מעשיות על מנת להגביר תנועתיות איזור הצלעות ואיזור ה thoracic spine ו/או תפקוד מערכת הנשימה ולהסביר כיצד אלה יכולים להוביל לשיפור ביכולות פיזיות ובריאות.

**מבנה הקורס:** הקורס מורכב מיום עיוני (באודיטוריום) ושלושה ימים קליניים – מעשיים בכיתת לימוד עם מיטות טיפול. ניתן להשתתף ביום אחד בלבד או בקורס במתכונתו המלאה (4 ימים).

### מחיר ורישום:

מחיר למי שאינו חבר עמותה (מוקדם / מאוחר)	הרשמה מאוחרת חבר עמותה	הרשמה מוקדמת חבר עמותה - <b>עד 30.9.2012</b>	קורס בפיזיותרפיה נשימתית ורב מערכתית
344 ₪ / 382 ₪ + מע"מ (399 / 443 ₪ כולל מע"מ)	344 + מע"מ (399 ₪ כולל מע"מ)	300 ₪ + מע"מ (348 ₪ כולל מע"מ)	חד יומי (עיוני)
2577 / 2290 ₪ + מע"מ (2990 / 2656 ₪ כולל מע"מ)	2290 ₪ + מע"מ (2656 ₪ כולל מע"מ)	2090 ₪ + מע"מ (2424 ₪ כולל מע"מ)	4 ימים (עיוני + מעשי)

\* **שימו לב:** חברי עמותה הם מי ששילמו את דמי החברות וחברותם בתוקף **במועד ההרשמה לקורס** (לא אחריו). שיעור המע"מ שיחול יהיה זה שחל **ביום התשלום בפועל**. כלומר – אם שיעור המע"מ ישתנה – מחיר הקורס ישתנה בהתאם.

**עד 5 תשלומים** ללא ריבית. תשלום מראש של **500 ₪ מקדמה** (על חשבון מחיר הקורס) באמצעות כרטיס אשראי / צ'ק. השלמת התשלום תעשה בצ'ק מזומן ליום תחילת הקורס. אין כפל הנחות. פתיחת הקורס מותנית במינימום משתתפים.

### \* הנחה מיוחדת לקבוצות של 5 איש – על הקורס המלא בלבד!

אם תרשמו לקורס 5 אנשים ביחד תקבלו 5% הנחה נוספת כל אחד/ת! **תנאי לזכאות:** על מנת להיות זכאים להנחה עלינו לקבל את כל 5 טפסי הרישום **ביחד**, מלאים וחתומים כולל תשלום בגין ההרשמה. אם אתם נרשמים בפקס – אנא שלחו את הטפסים **באותו פקס**, אם בדואר – אנא שלחו את כל הטפסים **באותה מעטפה**. לא תינתן הנחה על משלוח של טפסים "אחד אחד". אין הנחות על פחות מ 5 אנשים. אין כפל הנחות. ט.ל.ח.

**ציוד נדרש:** ליום הראשון: נא להביא מגבת אמבטיה, ניתן להביא ספר אנטומיה לבחירתכם לסייע בהבנת החומר. לימים השני עד הרביעי – נא להביא מגבת אמבטיה + מגבת גדולה. כריות יסופקו במקום. בנוסף, חובה להצטייד בביגוד נוח לתרגול (גברים במכנס קצר וטי – שירט, נשים במכנס קצר וחזיית ספורט) שכן חלק מהותי מן הקורס מוקדש לתרגול מעשי. ללא ביגוד כאמור לא תוכלו ליטול חלק בתרגול המעשי.

**על המנחה:** ד"ר מארי מאזרי בוגרת לימודי פיזיותרפיה משנת 1977 ובעלת תואר ד"ר לפיזיותרפיה משנת 2004. תחומי המומחיות שלה נוגעים בקשר שבין התנהגויות מוטוריות ונשימה ו/או מכאניקה של יציבה בילדים ומבוגרים כאחד. עד כה הוזמנה ד"ר מאזרי לתת מעל 700 מצגות מקצועיות בכל רחבי ארה"ב וקנדה וברחבי העולם.

בשנת 2002 זכתה ד"ר מאזרי בפרס היוקרתי ביותר של ארגון הפיזיותרפיה הארצי של ארה"ב: פרס Florence Kendall Practice Award המוענק לאנשי מקצוע בעלי תרומה יוצאת דופן למקצוע הפיזיותרפיה. במהלך השנים הרצתה ד"ר מאזרי בכנסים מקצועיים באנגליה, אירלנד, אוסטרליה ועוד. ד"ר מאזרי מלמדת במספר בתי ספר לפיזיותרפיה, מבצעת מחקר קליני ויועצת במספר בתי חולים, קליניקות ובתי ספר ברחבי שיקאגו, ארה"ב. ד"ר מאזרי ממשיכה לנהל קליניקה פרטית שבה היא מתמחה בפיזיותרפיה נשימתית ויציבה.

## - הקורס יוגש לגמול השתלמות -

**אנא ראו סילבוס וקורות חיים מפורטים של המרצה בקובץ ניפרד**

**להתייעצות מקצועית:**

**דניה חופי, פיזיותרפיסטית – [danial.hofi@sheba.health.gov.il](mailto:danial.hofi@sheba.health.gov.il) – לשאלות נוספות – "אקטיביקס" – 072-2501440 או [info@activix.co.il](mailto:info@activix.co.il)**



**טופס הרשמה: קורס קליני אינטגרטיבי בפיזיותרפיה נשימתית ורב מערכתית בשיקום ילדים ובשיקום מבוגרים**

בהנחיית: **Dr. Mary Massery - PT, DPT, DSc (USA)**  
**4 ימים: 10-9 + 14-13 בינואר, 2013 (ביה"ס לפיזיותרפיה תל השומר)**

שם משפחה: \_\_\_\_\_ שם פרטי: \_\_\_\_\_

שם מלא בלועזית + תואר [אותיות גדולות בבקשה, לתעודות]: \_\_\_\_\_

מקצוע: \_\_\_\_\_ מקום עבודה: \_\_\_\_\_ תפקיד: \_\_\_\_\_

טל' עבודה: \_\_\_\_\_ טל' בית: \_\_\_\_\_ סלולרי: \_\_\_\_\_

פקס: \_\_\_\_\_ כתובת: עיר: \_\_\_\_\_ רחוב/מס': \_\_\_\_\_

דוא"ל [באותיות גדולות בבקשה]: \_\_\_\_\_ @ \_\_\_\_\_

**מחירים: נא להקיף בעיגול!**

קורס בפיזיותרפיה נשימתית ורב מערכתית	הרשמה מוקדמת חבר עמותה - <b>עד 30.9.2012</b>	הרשמה מאוחרת חבר עמותה	מחיר למי שאינו חבר עמותה (מוקדם / מאוחר)
חד יומי (עיוני)	300 ש"ח + מע"מ (348 ש"ח כולל מע"מ)	344 + מע"מ (399 ש"ח כולל מע"מ)	344 ש"ח / 382 ש"ח + מע"מ (399 / 443 ש"ח כולל מע"מ)
4 ימים (עיוני + מעשי)	2090 ש"ח + מע"מ (2424 ש"ח כולל מע"מ)	2290 ש"ח + מע"מ (2656 ש"ח כולל מע"מ)	2290 ש"ח / 2577 ש"ח + מע"מ (2656 / 2990 ש"ח כולל מע"מ)

**הזמנת DVD: "RESPIRATORY MANAGEMENT OF THE PATIENT WITH QUADRIPLEGIA": בהזמנה מוקדמת \$32, הזמנה במקום \$40.**  
הסרט בהפקה מושקעת וכולל מגוון טיפים וטכניקות מעשיות לשימוש בקליניקה. **מומלץ בחום!** לפרטים ראה באתר "אקטיביקס".  
**נא לסמן אם רוצים לזמין.**

**תשלום מוקדמה:**  500 ש"ח בכרטיס אשראי (להשלים פרטים מטה) או צ'ק לפקודת "אקטיביקס בע"מ" (למוטב בלבד) לכתובת ת.ד. 2654 רעננה 4300. קבלות יימסרו ביום תחילת הקורס. השלמת התשלום תעשה ביום תחילת הקורס. עד 5 תשלומים ללא ריבית.

שימו לב: חברי עמותה הם מי ששילמו את דמי החברות וחברותם בתוקף **במועד ההרשמה לקורס** (לא אחר). שיעור המע"מ שיחול יהיה זה שחל ביום התשלום בפועל. כלומר – אם שיעור המע"מ ישתנה – מחיר הקורס ישתנה בהתאם.

**רישום:** אנא שלחו את הטופס הזה **חתום בפקס למספר 072-244-7332**. פתיחת הקורס מותנית במינימום משתתפים.

**מדיניות ביטולים ועוד: עד ה-9.10.2012** תשלום המוקדמה יוחזר באמצעות צ'ק מטעם אקטיביקס שישלח לנרשם (הצ'ק יישלח תוך 14 יום לאחר הודעת הביטול), פחות 100 ש"ח בגין דמי טיפול. במקרה של ביטול לאחר מכן ועד חודשיים לפני יום תחילת הקורס, במקרה של ביטול יחול חיוב של 40% ממחיר הקורס. במקרה של ביטול פחות מחודשיים לפני תחילת הקורס ועד חודש לפני הקורס יחול חיוב של 70%. במקרה של ביטול פחות מחודש לפני תחילת הקורס יחול חיוב מלא בגין הקורס. שימו לב: אנו מתחייבים כלפי המרצה בחו"ל מספר חודשים מראש ולכן נקבעה מדיניות זו.

**המחיר כולל:** בקורס המלא - חוברת הקורס, תעודת השתתפות וכיבוד קל. בחד יומי – כיבוד קל בלבד.

**למשלמים באשראי - פרטי תשלום:**

אני הח"מ, מאשר לכם לחייב את כרטיס האשראי שלי שפרטיו:  ויזה  ישראלכרט/ מסטרכארד

מס' הכרטיס \_\_\_\_\_ / \_\_\_\_\_ / \_\_\_\_\_ / \_\_\_\_\_ / \_\_\_\_\_ תוקף \_\_\_\_\_ / \_\_\_\_\_

3 ספרות ביקורת (3 ספרות אחרונות בגב הכרטיס) \_\_\_\_\_

שם בעל הכרטיס: \_\_\_\_\_ מספר ת.ז. \_\_\_\_\_ מספר תשלומים: \_\_\_\_\_ (עד 5)

בחתומי להלן אני מאשר את התנאים המופיעים בטופס ההרשמה, ומאשר לחייב את כרטיס האשראי שפרטיו צוינו לעיל. אני מסכים לכך כי קבלת טופס זה בפקס אצל החברה ישמש כראיה להסכמתי לכל התנאים המופיעים בו ואישור חיוב כרטיס האשראי.

**חתימה:** \_\_\_\_\_ **תאריך:** \_\_\_\_\_

**הערה:** לאור ההכנות הלוגיסטיות של ארגון ייתכנו קשיים ואף ביטול. איננו אחראים לנזקים ישירים או עקיפים שעלולים להיגרם לנרשמים, לרבות בגין ימי חופשה, נסיעות ועוד. כאיש מקצוע תבקש לחתום על טופס הסרת אחריות ושהנך האחראית/ת הבלעדי על יישום הטכניקות הנלמדות במסגרת מקום העבודה שלך. אם הנך סובלת/ת ממצב רפואי, מחלה מדבקת, כאב או אם הינך בהריון, יש ליידע את מארגני הקורס טרם תחילתו (דיסקרטיות מובטחת).