

## קורס קליני ייחודי עם אחד המומחים המובילים בעולם!

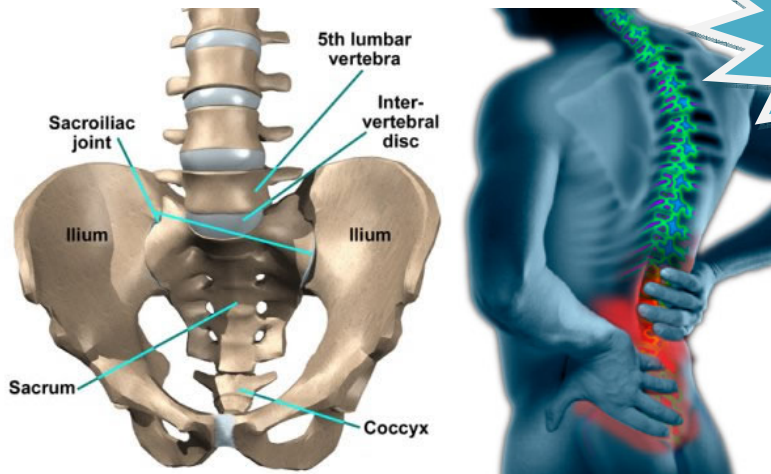
### גישה מדעית ומבוססת מחקר לאבחון ולטיפול בכאבים באגן ועמוד השדרה

### A Holistic Scientific Approach to Lumbopelvic Pain: Mechanisms and Evidence Based Diagnosis & Treatment

בהנחיית:

**Andry Vleeming, PhD**

ביקור  
חד פעמי!!



ימים שלישי-רביעי, 14-15.02.2012  
בית הספר לפיזיותרפיה, תל השומר

**הרשמה מוקדמת עד 10.1.12!**  
**הבטיחו מקומכם - מספר המקומות מוגבל!**

ד"ר ולימינג, המשמש גם כיו"ר הקונגרס העולמי הבינתחומי ל Low Back and Pelvic Pain, נחשב לאחד המובילים בעולם בתחום ה lumbar spine and pelvis. לד"ר ולימינג מעל 20 שנות ניסיון ומחקר בתחום היציבות והתנועה של איזור זה. בין עשרות פרסומיו גם - (2008) European Guideline on pelvic girdle pain.

האקטיביקס \* טל: 072-2501440 \* פקס: 072-2447332, [www.activix.co.il](http://www.activix.co.il) \* [info@activix.co.il](mailto:info@activix.co.il)

## קורס קליני בינ"ל בנושא –

# גישה מדעית ומבוססת מחקר לאבחון ולטיפול בכאבים באגן ועמוד השדרה

בהנחיית:

**Andry Vleeming, PhD**



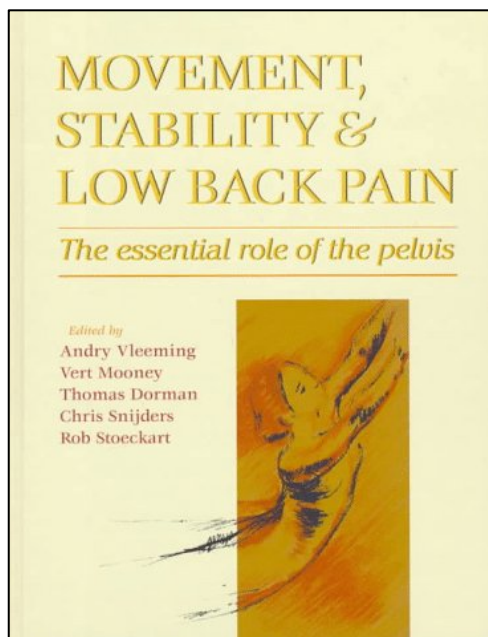
**ימים שלישי-רביעי: 14.2.12-15.2.12**

בית הספר לפיזיותרפיה, תל השומר

**תיאור הקורס:** הזדמנות ללמוד מהמומחה הבינ"ל המוביל לכאבים ותפקוד לקוי באגן ובעמוד השדרה ( lumbar spine and pelvis pain). לד"ר ולימינג מעל 30 שנות ניסיון טיפולי ומחקרי בתחום היציבות והתנועה של אזור זה. שנים אלה הובילו לפרסום עשרות מאמרים וספרים בנוגע לתפקוד ולאבחון בעיות באגן ובעמוד השדרה. תוך שימוש בטכניקות מדידה חדשניות ( radio stereo photogrammetry analysis-RSA- and echo Doppler ) (oscillation research), גילה ולימינג ממצאים מפתיעים לגבי תנועת האגן אצל מטופלים. הוכח במחקרים שמהימנותן של בדיקות מנאליות רבות של האגן אינה מספקת ובדיקות חדשות פותחו. תוצאות המחקרים למעשה הראו כי האגן מיוצב באופן פעיל על ידי מה שקרוי force closure (כוח דחיסה). בדיקות דיאגנוסטיות אלה הפכו לסטנדרט עולמי בתחום והובילו לפיתוח **מודל קליני מבוסס הוכחות לדיאגנוזה וטיפול** בתפקוד לקוי באגן ובעמוד השדרה המותני (lumbopelvic dysfunction). קורס זה מבוסס על ניסיון קליני של דיאגנוזה וטיפול בלמעלה מ 4000 מטופלים שסבלו מבעיות קשות בחגורת האגן.

**תוצאות הגישה הטיפולית הנלמדת הביאה לשיעור הבראה בלתי רגיל (!) עם מטופלים שטיפולים אחרים לא עזרו להם.**

קורס זה יתמקד באבחון וטיפול במטופלים עם תפקוד לקוי בחגורת האגן ועמוד השדרה המותני. הקורס יכלול רקע תיאורטי – מחקרי וגם הדגמות והתנסות מעשית של המשתתפים.



**רקע כללי:** האתיולוגיה של כאב באגן ובעמוד השדרה המותני (lumbo-pelvic pain) זוכה לתשומת לב רבה בשנים האחרונות לאור השכיחות הרבה וההשלכות הכלכליות של הבעיה. לעיתים קרובות הושם דגש במחקר ובטיפול על אנטומיה טופוגראפית, מתוך מטרה לזהות את המבנה הספציפי שגורם לכאב (כגון: facet, disc, ligament, muscle, iliolumbar ligament syndrome, piriformis muscle syndrome – כגון). מודל זה הוביל לדיאגנוזות שהן ספציפיות, כאשר לא ניתן היה לאתר את המבנה הבעייתי, נהוג היה להציע דיאגנוזות כגון - nonspecific low back pain או idiopathic soft tissue disorders. בשנים האחרונות הדגש במחקר עבר מאנטומי לפונקציונאלי וכתוצאה מכך פותח מודל המתאר כיצד מועבר העומס דרך אזור האגן ועמוד השדרה המותני.

ד"ר ולימינג הפך את המחקר המדעי שלו למודל קליני, מבוסס הוכחות, לאבחון ולטיפול בתפקוד לקוי באזור עמוד השדרה המותני והאגן (lumbopelvic dysfunction). פרוטוקול האבחון והטיפול מבוססים על עקרונות מדעיים מוצקים.

”אקטיביקס” \* טל: 072-2501440 \* פקס: 072-2447332, [www.activix.co.il](http://www.activix.co.il) \* [info@activix.co.il](mailto:info@activix.co.il)



רפואת ספורט • שיקום • כושר  
מוצרים והכשרות מקצועיות

**על המנחה:** ד"ר ולימינג נחשב למומחה מהמובילים בעולם בתחומו. בשנת 1980 ייסד ד"ר ולימינג קבוצת מחקר באוניברסיטת Erasmus Medical (ברוטראם) במטרה לחקור את עמוד השדרה המותני והאגן, מבחינה אנטומית וקלינית כאחד. הם חקרו את התחום במשך 17 שנים. תוצאות המחקר הניבו תובנות חדשות בכל הקשור לתפקוד הפונקציונאלי של הגוף. בשנת 1995 ייסד ד"ר ולימינג, בשיתוף פעולה עם הממשלה ההולנדית, את ה Spine and Joint Rehabilitation Centre. הוא פרסם מחקרים חדשים בנוגע לטיפול באנשים הסובלים מכאבים קשים וכרוניים בחגורת האגן. מחקריו וממצאיו האנטומיים והביו-מכאניים באזור עמוד השדרה המותני והאגן הפכו לסטנדרט ושולבו בכל רחבי העולם בתכניות שיקום של אנשים הסובלים מתפקוד לקוי באזור זה. ד"ר ולימינג מלמד אנטומיה קלינית במדינות ובאוניברסיטאות רבות ברחבי העולם, תוך שימת דגש על החשיבות של ידע אנטומי-קליני כבסיס לקבלת תוצאות טיפוליות מיטביות. בנוסף, הוא משמש כיו"ר הקונגרס העולמי הבינתחומי לכאבי גב תחתון ואגן בשיתוף פעולה אדוק עם אוניברסיטת סן דייגו. ד"ר ולימינג חיבר ספרים קליניים רבים בנושא רפואה אורתופדית ללא ניתוח (non operative orthopaedic medicine), כולל את הספר 'Movement, stability and low back pain'.

לעיון בקו"ח המלאים אנא גשו למסמך "סילבוס וקורות חיים" - [www.activix.co.il](http://www.activix.co.il) (תחת "קורסים")

### מחיר ורישום:

מחיר לשאינם חברי עמותה (מוקדם/מאוחר)	מחיר לחברי העמותה הרשמה מאוחרת	הרשמה מוקדמת לחברי העמותה <b>עד 10.1.2011</b>
1895 / 1715 ₪ + מע"מ (1990 / 2199 כולל)	1715 ₪ + מע"מ (1990 כולל)	1545 ₪ + מע"מ (1792 כולל)

תשלום מראש של **400 ₪ מקדמה** (על חשבון הקורס) באמצעות כרטיס אשראי / צ'ק. השלמת התשלום תעשה בצ'ק מזומן ליום תחילת הקורס. אין כפל הנחות. פתיחת הקורס מותנית במינימום משתתפים.

עד **4 תשלומים** ללא ריבית.

### הנחה לקבוצות:

אם תרשמו **5 אנשים** לקורס זה ביחד – תקבלו **7% הנחה כל אחד!**

**תנאי לזכאות:** על מנת להיות זכאים להנחה עלינו לקבל את כל 5 טפסי הרישום **ביחד**, מלאים וחתומים כולל תשלום בגין ההרשמה. אם אתם נרשמים בפקס – אנא שלחו את הטפסים **באותו פקס**, אם בדואר – אנא שלחו את כל הטפסים **באותה מעטפה**. לא תינתן הנחה על משלוח של טפסים "אחד אחד". אין הנחות על פחות מ 5 אנשים. אין כפל הנחות.

"אקטיביקס" \* טל: 072-2501440 \* פקס: 072-2447332, [www.activix.co.il](http://www.activix.co.il) \* [info@activix.co.il](mailto:info@activix.co.il)



מערכות אימון מתקדמות



מכשיר שיקום מתקדם



טייפ רפואי-קינזיולוגי המובילים ב רפואת ספורט



ציוד לשיקום אקטיבי



מכשירי כושר



רפואת ספורט • שיקום • כושר

מוצרים והכשרות מקצועיות

טופס רישום לקורס בינלאומי

## A Holistic Scientific Approach to Lumbopelvic Pain: Mechanisms and Evidence Based Diagnosis & Treatment

בהנחיית:

**Andry Vleeming, PhD**

ימים שלישי-רביעי: 14-15.02.2011

בית הספר לפיזיותרפיה, תל השומר

נא לחתום ולשלוח הטופס לפקס 072-244-7332 – אנא אשרו הגעת הפקס בטלפון!

שם מלא עברית \_\_\_\_\_ שם מלא לועזית + תואר: \_\_\_\_\_

מקצוע \_\_\_\_\_ מקום עבודה ותפקיד \_\_\_\_\_ טל' עבודה \_\_\_\_\_

טל' בית \_\_\_\_\_ סלולרי \_\_\_\_\_ פקס \_\_\_\_\_

כתובת מלאה \_\_\_\_\_

דוא"ל (באותיות גדולות!) \_\_\_\_\_ @ \_\_\_\_\_

### מחירים: נא לסמן

- 1545 ₪ + מע"מ (1792 כולל) + מע"מ (מחיר הרשמה מוקדמת לחברי העמותה **עד 10.1.2011**)
- 1715 ₪ + מע"מ (1990 כולל) + מע"מ (מחיר הרשמה מאוחרת לחברי העמותה)
- 1715 ₪ + מע"מ (1990 כולל) + מע"מ (מחיר למי שאינו חבר עמותה - מוקדם – **עד 10.1.2011**)
- 1895 ₪ + מע"מ (2199 כולל מע"מ) כולל מע"מ (מחיר למי שאינו חבר עמותה - מאוחר)

ההרשמה מותנית בהסדרת תשלום מראש של 400 ₪ כמקדמה (על חשבון מחיר הקורס) באמצעות כרטיס אשראי. השלמת התשלום תעשה ביום תחילת הקורס. עד 4 תשלומים ללא ריבית.

תשלום מקדמה:  400 ₪ בכרטיס אשראי (להשלים פרטים מטה) או צ'ק לפקודת "אקטיביקס בע"מ" (למוטב בלבד) לכתובת ת.ד. 9192 כפר שמריהו 46910. קבלות יימסרו ביום תחילת הקורס.

רישום: אנא שלחו את הטופס הזה חתום בפקס למספר 072-244-7332. פתיחת הקורס מותנית במינימום משתתפים.

מדיניות ביטולים ועוד: **עד ה 01.01.2012** תשלום המקדמה יוחזר באמצעות צ'ק מטעם אקטיביקס שישלח לנרשם (הצ'ק יישלח תוך 14 יום לאחר הודעת הביטול), פחות 100 ₪ בגין דמי טיפול. לאחר מכן, במידה שלא ימצא מחליף, יחול חיוב מלא.

המחיר כולל: דפי מידע ומאמרים, תעודת השתתפות וכיבוד קל.

### למשלמים באשראי - פרטי תשלום:

אני הח"מ, מאשר לכם לחייב את כרטיס האשראי שלי שפרטיו:  ויזה  ישראל/מסטרקארד

מס' הכרטיס \_\_\_\_\_ / \_\_\_\_\_ / \_\_\_\_\_ / \_\_\_\_\_ / \_\_\_\_\_ / \_\_\_\_\_

3 ספרות ביקורת (3 ספרות אחרונות בגב הכרטיס) \_\_\_\_\_

שם בעל הכרטיס: \_\_\_\_\_ מספר ת.ז. \_\_\_\_\_

בחתימתי להלן אני מאשר את התנאים המופיעים בטופס ההרשמה, ומאשר לחייב את כרטיס האשראי שפרטיו צוינו לעיל. אני מסכים לכך כי קבלת טופס זה בפקס אצל החברה ישמש כראיה להסכמתי לכל התנאים המופיעים בו ואישור חיוב כרטיס האשראי.

חתימה: \_\_\_\_\_ תאריך: \_\_\_\_\_

הערה: לאור ההכנות הלוגיסטיות של ארגון ייתכנו קשיים ואף ביטול. איננו אחראים לנזקים ישירים או עקיפים שעלולים להיגרם לנרשמים, לרבות בגין ימי חופשה, נסיעות ועוד. כאיש מקצוע הנך האחראית/הבלעדי על יישום הטכניקות הנלמדות במסגרת מקום העבודה שלך. אם הנך סובלת/ממצב רפואי, מחלה מדבקת, כאב או אם הינך בהריון, יש ליידע את מארגני הקורס טרם תחילתו (דיסקרטיות מובטחת).

www.activix.co.il \* info@activix.co.il ,072-2447332 פקס: \* 072-2501440 טל: \* "אקטיביקס"



מערכות אימון מתקדמות



מכשיר שיקום מתקדם



טייפ רפואי-קינזיולוגי המובילים ב רפואת ספורט



ציוד לשיקום אקטיבי



מכשירי כושר