

# תהליך ליצירת לוגו

יצירת לוגו הוא תהליך מורכב ומורכב ממספר שלבים.

## שלב ראשון:

הגדרת דימוי ויזואלי מדויק :

התהליך חייב להיות בשיתוף פעולה מלא עם הלקוח. נקודה חשובה וקריטית בתהליך יצירת הלוגו - הבנה נכונה של המטרה ושל הצורך ביצירת הלוגו. עיצוב לוגו לוקח בחשבון את כל המרכיבים שהלקוח מבקש להעביר. על המעצב לערוך רעיון/מפגש/תשאול נכון עם הלקוח. בתשאול הלא נכון רוב הלקוחות יענו: "שיהיה יפה, מודרני, נקי, צעיר.." - אלה לא מילים שיכולות לסייע.

קודם כל צריך למצוא את האמת היחידה. על המעצב לגלות את המטרות, את החוזקות והיתרונות שאותם הלקוח רוצה להעביר דרך לוגו. ברגע שהדימוי הינו חד משמעי - גם הלוגו יהיה חד משמעי.

**חייבים לזכור** שדימוי ויזואלי של הלוגו מעורר באנשים רגשות, אסוציאציות, תחושות. (חשוב לזכור את התרבות, ההיסטוריה, האופנה וכד' כאשר בונים דימוי ויזואלי ללוגו).

אזאמה.....

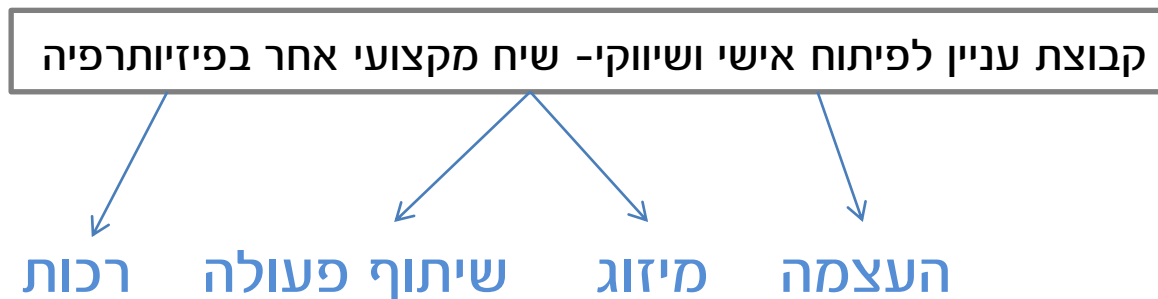
# מיתוג נדרש ל:

קבוצת עניין לפיתוח אישי ושיווקי- שיח מקצועי אחר בפיזיותרפיה

*מה אנחנו מבינים מכך?*

# בין השורות:

אם ננתח נכון את המשפט , נבין שמדובר בשיח מסוג אחר שקשור לשיווק בתחום הפיזיותרפיה ולכן, אם נתרגם את הלוגו לדימוי ויזואלי הלוגו צריך להקרין:



## שלב שני :

כרגע נדרש לתרגם נכון את ארבעת המילים לדימויים ויזואליים.  
בשלב הזה חוקרים ובודקים את השטח, את המתחרים, סורקים תמונות ברשת או בכל מדיה אחרת ומייצרים אוסף של דימויים.  
יש לקחת בחשבון שלוגו מורכב מ: צורה, צבע, קו.

אמא.....

# 1. צורה: מילים להשראה

שיתוף פעולה, רכות ← ידיים, בועת שיחה

## 2. צבע:



השימוש בצבעוניות שמחה ומלאת אנרגיה,  
צבעים בסיסיים, נקיים, עוצמתיים ומנוגדים  
המיזוג ביניהם מייצר צבע נוסף  
צבע חדש, צבע של צמיחה, מלא חיים - צבע ירוק.

## 3. קו:

קו זורם ולא נוקשה - הפונט במקום מסויים מבטא  
את הקו - בבחירת פונטים נכונה.

## צבע על קצה המזלג:

צבעים מעבירים תחושות ומסרים לדוגמה:  
אדום - אהבה, כעס, תשוקה, כוח  
כחול - חופש, חוכמה, רצינות, טכנולוגי  
ירוק - טבעי, חולי, חופש  
צהוב - שמחה, חום  
לבן - סטריליות, אלגנטיות, מקצועיות  
שחור - פחד, רשמיות, אלגנטיות  
סגול - הערה, מיסטיות עוצמה.



צ'אקרות - מקורן בהודו.  
הן נמצאות בגוף של כל אחד מאתנו לכן  
אנחנו מאוד אינטואיטיביים לגבי הצבעים.

# בחירת המילה:

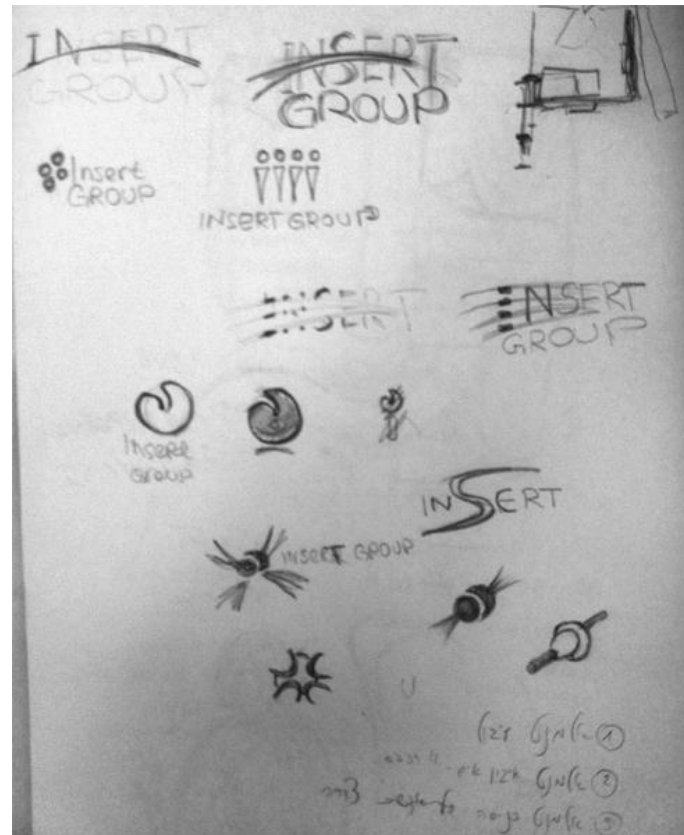
מכיוון שהלוגו הוא ארוך מאוד, בחרתי להדגיש מילה אחת שהיא החשובה ביותר, בעיניי.

## שיח

בחרתי להראות את המילה הזאת ולהפוך אותה לסמל כשבתוך הסמל הזה משלבים כל האלמנטים: ידיים, בועה, צבע

# התחלת עיצוב:

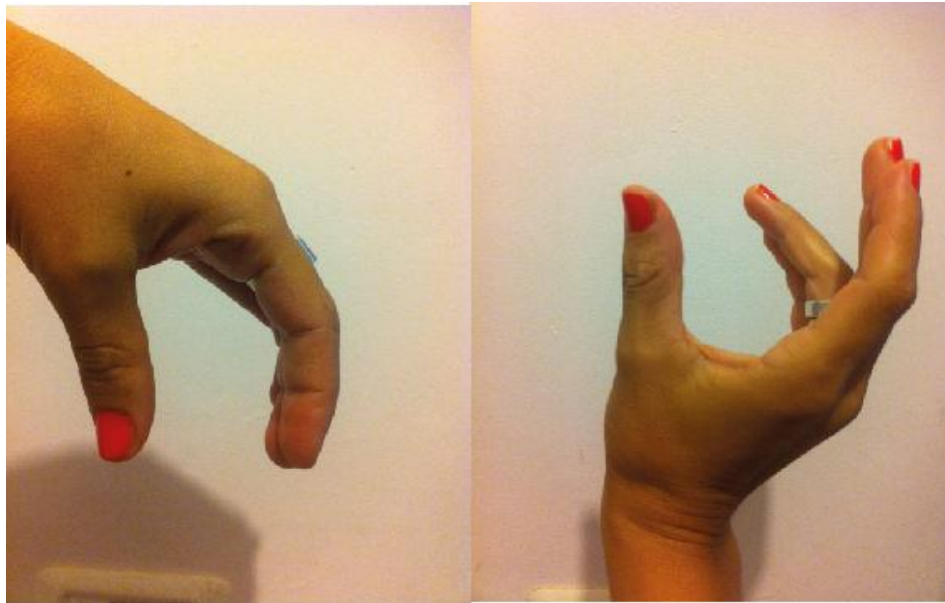
חשוב להכין סקיצות ידניות, להציף ברעיונות, בד"כ הרעיון הראשון הוא בנאלי ורק ברעין השלישי והרביעי מתחילים לראות עבודה יצירתית.





בלוג הזה בחרתי במקור השראה:  
ידיים, שבעמצאותן ניתן לכתוב מילה שיח

## מקור השראה ויזואלי:



לא סידרתי ציפורניים לפני הצילומים :)

# הלוגו...

## התוצאה הראשונה.



# שיח

קבוצת עניין לפיתוח אישי ושיווקי-  
שיח מקצועי אחר בפיזיותרפיה

לאחר בניית הקונספט הראשוני כדאי לקחת פסק זמן קצר ולחזור אליו שוב. לפעמים במבט חדש ניתן למצוא מגרעות, או רעיונות מוצלחים יותר. ניתן גם להתייעץ עם האנשים הסובבים. מבט נוסף יכול לפעמים לעזור. עיצוב לוגו יש להכין כמו כל עבודה יצירתית אחרת, אט אט ותוך מחשבה וסבלנות.

**זוכרים את החשיבות של תרבות, שפה, הסטוריה בעיצוב הלוגו?**  
התברר שה "ש" היא סימן של קללה בספת הסימנים בעברית.  
אז חקרנו שוב ומצאנו פיתרון....

## ההצעה השניה

דימוי לא אמין



# שיח

קבוצת עניין לפיתוח אישי ושיווקי-  
שיח מקצועי אחר בפיזיותרפיה



הפונט עגול ורך

אבל אין לו דיאלוג עם הסמל.

המקל האמצעי ב-"ש" מנותקת

מהבסיס, פונט חסר אופי,

מצד אחד הוא עגול ומצד שני הוא נראה

טכני ומנוקר.

## ההצעה השלישית



# שיח

קבוצת עניין לפיתוח אישי ושיווקי-  
שיח מקצועי אחר בפיזיותרפיה



בחירה נכונה של הפונט:

כל הקווים מחוברים ב-"ש",

המילה מזכירה את הסמל ומזדהה איתו

"ז" מלאה ובעלת נוכחות.

הפונט נקי, זורם ומעוגל במידה.

## שלב רביעי: הפגישה עם הלקוח.

### **לא שולחים לוגו באימייל!!!**

המעצב עבר תהליך בבניית הלוגו: הוא חקר, חיפש, בדק, שירבט, ביצע ושוב בדק.

לקוח חייב לעבור את אותו התהליך. שליחת לוגו באימייל לאישור - מבטלת את התהליך ולרוב ללקוח יהיה מאוד קשה לקבל ולהתחבר לתוצאה. ולכן, חשוב לתאם פגישה ולהעביר את המסרים, את מקורות השראה, ואת כל הדרך שהמעצב עבר.

ניתן להראות את הלוגו בשלב הראשוני ולקבל פידבק מהלקוח.



# תודה

כמה מילים על הסטודיו.....

HELEN WIX STUDIO מספק את השירותים הבאים:  
בניית תדמית ועיצוב לוגו, עיצוב אייקונים ו Small Details, עיצוב אתרי אינטרנט ואפליקציות למובייל (iPhone, iPad, Android phone and tablets)  
החל משלב אפיון הפרוייקט, יצירת מוקאפ, אפיון UX/UI, מיתוג ועיצוב מסכים.

צוות HELEN WIX STUDIO מונה 2 מעצבות מוכשרות שנותנות את הפתרון היצירתי והמקצועי ביותר לכל לקוח כאשר איכות, שירות ואמינות הם הקווים המנחים אותנו בעבודתנו.

